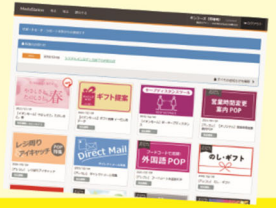


コーナーでパソコンを立ち上げた時  
デスクトップに表示される画面、WEBランチャー。  
より皆様に身近にご利用いただけるよう、  
毎月ご案内してまいります♪



WEBランチャーを  
ご利用いただくために

## メディアステーションファイルはお持ちですか？

### 冊子



- ・ご利用頂ける機器類の説明
- ・コピー、プリント、ラミネート等、コーナーご利用サービスの料金
- ・パスワードやコピーカード紛失時の再発行書類のご説明
- ・ご依頼、ご相談時のご連絡先

★こちら無料でお作り致します！

### ID・パスワード通知書



- ・パソコンログイン時に必要なユーザー名(ID)、パスワード
- ・コピーカード番号

★紛失の際は再発行！

再発行料金は不要です

再発行の際は、申請書が必要です。



・コピーカード(実物)

★紛失の際は再発行！

所定の再発行料金が発生

再発行の際は、申請書が必要です。

ファイルにはコーナー利用に関する情報が載っています。ID・パスワード通知書にはWEBランチャーを利用するためのID・パスワードが記載されているのでとても重要！もし、失くしてしまっても、再発行ができるので、スタッフもしくはサポートセンターへお問い合わせください。

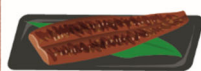
飲食店向け POP に  
新しいデザインが  
追加されました

7/30(日)の土用の丑の日や

和菓子、和食などの商品に使いやすい

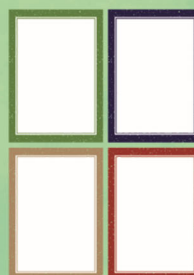
素材になっております。

うなぎ蒲焼



980(税込)円

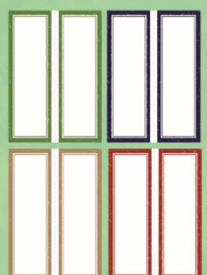
Word



うなぎ蒲焼

980(税込)円

PowerPoint



デザイン  
パーツも  
配信中！

編集の出来る写真素材、背景が透明なPNG/Aiフォーマットも 配信しています！



最近涼しくなるのが早いのでちょっと前倒しで準備しましょう！

# オリジナル 秋

手早く POP が作成できるように、バリエーション豊かなひな形をご用意しております！



## A4POP

写真を使うことで  
季節感溢れる目を引く POP に！  
ラミネートしてメニュー代わりにも！

## A5POP

ヨコ型で雑貨などの  
ディスプレイへも使いやすい！

## ハンガー POP

ハンガーに  
とりつけ簡単！  
作り方も配信しています。



## 三角柱 POP

簡単に作れて  
テーブルメニュー等に使える！

カラーを揃えたPOPにすることで店内が一気に秋色！



サポートスタッフ不在時のお問い合わせは、サポートセンターまで

受付時間

平日(月～金) 10:00～19:00

サポートセンターへは・・・

●コーナーにあるサポート専用電話をご利用ください

コピーカード再発行・入退店処理  
機器関連 その他お問い合わせ

▶ [sc-support@kinkos.co.jp](mailto:sc-support@kinkos.co.jp)

制作依頼・制作お問い合わせ

▶ [sc-seisaku@kinkos.co.jp](mailto:sc-seisaku@kinkos.co.jp)

切 5 # 0 0 0

HPからも確認・お問い合わせいただけます！

<https://mediastation.kinkos.co.jp/>



※お問い合わせの際はショッピングセンター名、店舗名をお知らせください。